



Lycée public ■  
Maritime ■■■  
du Guilvinec ■■

# JOURNÉES PORTES OUVERTES 2026

Vendredi 6 mars 15H- 19H

Samedi 7 mars 9H - 12H

## FORMATIONS AU LYCÉE MARITIME DU GUILVINEC

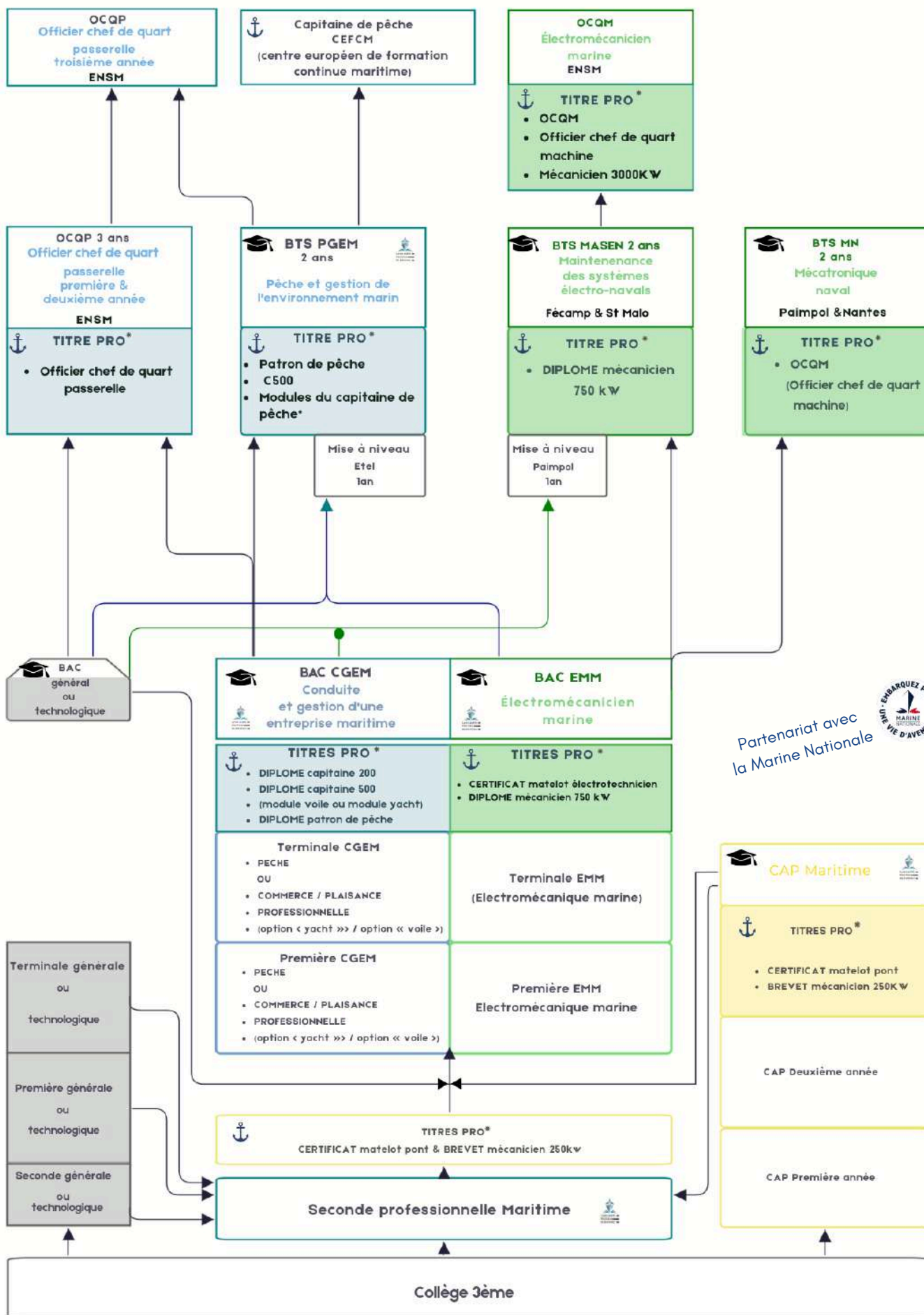
CAP

BAC PRO

BTS



# PARCOURS DE FORMATION



**\* ATTENTION**

L'obtention des titres professionnels maritimes est conditionnée à des notes minimales et un contrôle de l'assiduité.

# FORMATIONS AU LYCÉE



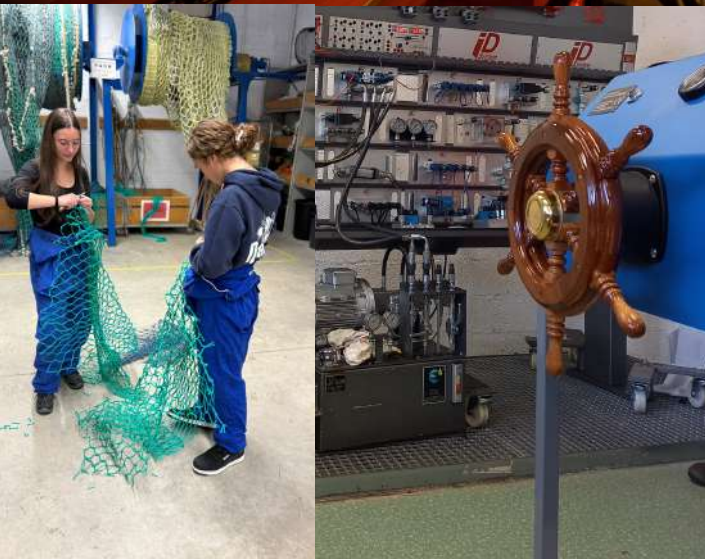
**CAP Maritime** : en 2 ans après la classe de 3<sup>ème</sup> générale ou prépa métiers - 12 semaines de stage

**Bac Pro Electromécanicien Marine (EMM)**: Après la 2<sup>nd</sup>e pro Métiers de la mer (accès via Affelnet) - 18 semaines de stage sur les 3 ans 2<sup>nd</sup>e - 1<sup>ère</sup> et terminale

**Bac Pro Conduite et Gestion des Entreprises maritimes (CGEM)**: Après la 2<sup>nd</sup>e pro Métiers de la mer (accès via Affelnet) =>

- Option Pêche à partir de la 1<sup>ère</sup>
- Option Commerce Voile à partir de la 1<sup>ère</sup>

18 semaines de stage sur les 3 ans 2<sup>nd</sup>e - 1<sup>ère</sup> et terminale



**BTS Pêche et gestion de l'Environnement Marin (PGEM)** en 2 ans après un bac pro CGEM ou cultures marines ou une mise à niveau (MAN) d'un an à Etel après un bac général/ technologique ou professionnel. Accès via ParcoursSup - 8 semaines de stage en 2<sup>ème</sup> année.

Toutes ces formations comprennent des certificats spécifiques maritimes qui répondent à la norme STCW (Standard of Training, Certification and watchkeeping). Ces modules sont validés en cours de formation.

## INFORMATIONS PRATIQUES



### Horaires des cours

Du lundi au jeudi 8H30- 12H30 / 13H30 - 17H30; le vendredi 8H30 - 12H25 / 13H10 - 15H00



### Transports

- Ligne spécifique de car 956 Quimper Le Guilvinec (Quimper gare routière et SNCF)
- Arrêt Lechiagat Jos Quiniou devant le lycée
- Aide du Conseil Régional pour la prise en charge des transports (réseau BreizhGo)



### Internat

- Ouvert du dimanche soir (accueil de 20H à 22H) au vendredi pour les lycéens
- Capacité de 75 garçons
- Les filles sont hébergées à l'internat du lycée Laënnec de Pont l'Abbé (liaison en bus)
- Du soutien scolaire et des activités sportives et de loisirs proposées tous les soirs



### Conditions d'entrée en formation

- Aptitude médicale à la navigation: auprès du service médical des gens de mer avant l'entrée en formation
- Certificat de natation spécifique: 50m/25m dos + 25m ventral - recherche d'un figuratif immergé à 2m environ et le ramener à la surface



### Frais de scolarité

- Formation gratuite: lycée public
- La région propose une tarification solidaire de la restauration et de l'hébergement qui tient compte des ressources des familles.
- Aide à la scolarité pour le 1<sup>er</sup> équipement : VFI, bleu de travail, gants, règle cras, compas pointe sèche sont fournis par le lycée à la rentrée la 1<sup>ère</sup> année de formation

# LES MINI-STAGES



## Objectif du mini-stage

Découvrir une formation pour bien s'orienter! L'accueil se fait dans les enseignements professionnels pour mûrir son projet



## Durée

A la journée généralement, nuitée à l'internat possible. Les horaires sont modulables suivant les contraintes personnelles notamment quand le stagiaire habite assez loin du lycée



## Les petits plus

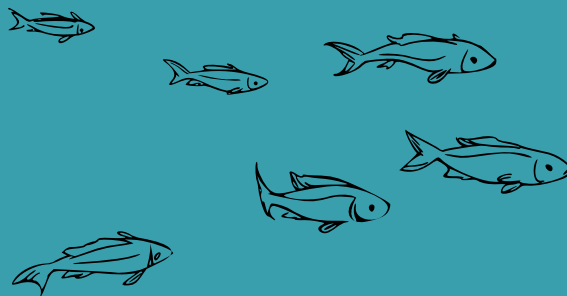
Un déjeuner offert au lycée, suivant le programme une sortie manœuvre sur le bateau école, une rencontre en fin de journée avec un membre de la direction



## Pour participer

Les inscriptions se font en contactant Mme Cabel, la CPE au 06.65.09.16.22 ou par mail [sophie.cabel@developpement-durable.gouv.fr](mailto:sophie.cabel@developpement-durable.gouv.fr)

Une convention de mini-stage sera établie avec l'établissement d'origine et la famille.



Retrouvez nous sur le site: <https://lycee-maritime-guilvinec.bzh/>



02.98.58.96.00